

美園中だより



さいたま市立美園中学校

TEL 048-878-0019

<http://misono-j.saitama-city.ed.jp>

第3号 平成29年6月1日

学校教育目標

『知性・自律・健全』

～世界へ・未来へ～

☆知性「知を磨き」

☆自律「自らを律し」

☆健全「心身を鍛える」

教室はまちがうところだ

校長 阿久津一浩

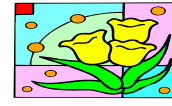
5月は市教委指導訪問、中間テスト、生徒総会、管弦楽教室、各種検診など生徒の皆さんの態度がほめられる場面が多くありました。今週土曜日からは、いよいよ3年生最後の学校総合体育大会が始まり、市内各会場で熱戦が繰り広げられます。私もサッカーを最初に、できるだけ多くの会場を巡回しますので、悔いの残らないよう全力を尽くしてください。また、交通安全協会・防犯協会総会、美園公民館運営協議会などに参加し、改めて地域の方々が美園地区の子どもたちを温かく見守ってくれていることを実感しました。

さて、先日さいたま市の教育研究所で「教室はまちがうところだ」という本を見つけました。最初は小学生向けの絵本だと思って手に取ったのですが、その内容を読んで少なからず感動したので、皆さんにも紹介します。

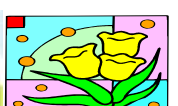
教室はまちがうところだ みんなどしどし手をあげて
 まちがった意見をいおうじゃないか まちがった答えを言おうじゃないか
 まちがうことをおそれちゃいけない まちがったものをわらっちゃいけない
 まちがった意見をまちがった答えを ああじゃないかこうじゃないかと
 みんなで出し合い言い合う中で ほんとのものを見つけていくのだ
 そうしてみんなで伸びていくのだ ～中略～
 まちがいだらけのぼくらの教室 おそれちゃいけない わらっちゃいけない
 安心して手をあげろ 安心してまちがえや まちがったってわらったり
 ばかにしたりおこったり そんなものはおりゃあせん
 まちがったってだれかがよ なおしてくれるし教えてくれる
 困ったときには先生が ない知恵しぼって教えるで そんな教室作ろうやあ・・・

この本の作者（中学校の先生）は、中学2年生を担当した時、学級新聞で生徒たちにこの詩を呼びかけたそうです。その数年後に地元の小学校3年生から「安心してまちがいや」という感想文集が送られてきたそうです。どの子の感想にも手紙にも、喜びがあふれていて驚いたと述べています。

平成14年、学校週5日制が始まった時の学習指導要領では、知識教え込みがちな教育から、自ら学び自ら考える教育へと基調転換し、「知の総合化」の視点が強調されていました。情報処理能力より情報編集能力が重要になるという考え方です。授業時数が増えて学力向上を目指す今もこの基本的な視点は生きています。みんなもどしどし挙手して、先生と一緒に活気あふれる授業を作っていきましょうね。



6月行事予



| 平成29年度 6月行事計画 | | 平成29年6月1日現在 | | | | | | | | | | | | | | | | | | | | | | | | |
|---------------|---|-------------|-----|--|------|------|------|------|------|------|------|------|------|------|------|------|------|------|------|------|------|------|----|---|---|---|
| 月日 | 曜 | 週 | 日課 | 諸行事・日程 | 1年 | | | | | | 2年 | | | | | | 3年 | | | | | | 給食 | | | |
| | | | | | 1 | 2 | 3 | 4 | 5 | 6 | 1 | 2 | 3 | 4 | 5 | 6 | 1 | 2 | 3 | 4 | 5 | 6 | 1 | 2 | 3 | |
| 6/1 | 木 | A | 通常 | 歯科健診 9:00～1年1組～ 管理訪問 15:20～ | 木1 | 木2 | 木3 | 木4 | 木5 | 木6 | 木1 | 木2 | 木3 | 木4 | 木5 | 木6 | 木1 | 木2 | 木3 | 木4 | 木5 | 木6 | ○ | ○ | ○ | |
| 6/2 | 金 | A | 朝礼 | 生徒会朝礼①(壮行会) | 金1 | 金2 | 金3 | 金4 | 金5 | 金6 | 金1 | 金2 | 金3 | 金4 | 金5 | 金6 | 金1 | 金2 | 金3 | 金4 | 金5 | 金6 | ○ | ○ | ○ | |
| 6/3 | 土 | | | 学校総合体育大会(～9日) 埼玉県吹奏楽連盟南部支部研究発表会(吹奏楽部) | ■ | ■ | ■ | ■ | ■ | ■ | ■ | ■ | ■ | ■ | ■ | ■ | ■ | ■ | ■ | ■ | ■ | ■ | ■ | × | × | × |
| 6/4 | 日 | | | | ■ | ■ | ■ | ■ | ■ | ■ | ■ | ■ | ■ | ■ | ■ | ■ | ■ | ■ | ■ | ■ | ■ | ■ | ■ | × | × | × |
| 6/5 | 月 | B | 通常 | 学年内授業 朝清掃・朝読書・給食なし ①8:40～9:30 ②9:40～10:30 ③10:40～11:30 | △ | △ | △ | × | × | ■ | △ | △ | △ | × | × | ■ | △ | △ | △ | × | × | ■ | × | × | × | |
| 6/6 | 火 | B | 通常 | 学年内授業 朝清掃・朝読書・給食なし ①8:40～9:30 ②9:40～10:30 ③10:40～11:30 | △ | △ | △ | × | × | × | △ | △ | △ | × | × | × | △ | △ | △ | × | × | × | × | × | × | |
| 6/7 | 水 | B | 通常 | 0 | 水1 | 水2 | 水3 | 水4 | 水5 | 水6 | 水1 | 水2 | 水3 | 水4 | 水5 | 水6 | 水1 | 水2 | 水3 | 水4 | 水5 | 水6 | ○ | ○ | ○ | |
| 6/8 | 木 | B | 通常 | | 木1 | 木2 | 木3 | 木4 | 木5 | 木6 | 木1 | 木2 | 木3 | 木4 | 木5 | 木6 | 木1 | 木2 | 木3 | 木4 | 木5 | 木6 | ○ | ○ | ○ | |
| 6/9 | 金 | B | 通常 | 学校総合体育大会最終日 安全点検日 | 金1 | 金2 | 金3 | 金4 | 金5 | 金6 | 金1 | 金2 | 金3 | 金4 | 金5 | 金6 | 金1 | 金2 | 金3 | 金4 | 金5 | 金6 | ○ | ○ | ○ | |
| 6/10 | 土 | | | 美園中スマイルチャレンジ(全日) | ■ | ■ | ■ | ■ | ■ | ■ | ■ | ■ | ■ | ■ | ■ | ■ | ■ | ■ | ■ | ■ | ■ | ■ | ■ | × | × | × |
| 6/11 | 日 | | | | ■ | ■ | ■ | ■ | ■ | ■ | ■ | ■ | ■ | ■ | ■ | ■ | ■ | ■ | ■ | ■ | ■ | ■ | ■ | × | × | × |
| 6/12 | 月 | A | 朝礼 | 朝礼③ ⑤2年生体育館使用 校内研修③(通知票等) | 月1 | 月2 | 月3 | 月4 | 月5 | ■ | 月1 | 月2 | 月3 | 月4 | 月5 | ■ | 月1 | 月2 | 月3 | 月4 | 月5 | ■ | ○ | ○ | ○ | |
| 6/13 | 火 | A | 通常 | 植栽(3年) 授業変更 水曜日課 第1回 合唱コンクール実行委員会 | 水1 | 水2 | 水3 | 水4 | 水5 | 水6 | 水1 | 水2 | 水3 | 水4 | 水5 | 水6 | 水1 | 水2 | 水3 | 水4 | 植栽 | 植栽 | ○ | ○ | ○ | |
| 6/14 | 水 | A | 通常 | 授業変更 火曜日課 | 火1 | 火2 | 火3 | 火4 | 火5 | 火6 | 火1 | 火2 | 火3 | 火4 | 火5 | 火6 | 火1 | 火2 | 火3 | 火4 | 火5 | 火6 | ○ | ○ | ○ | |
| 6/15 | 木 | A | 会議 | 専門委員会前期③ | 木1 | 木2 | 木3 | 木4 | 木5 | 木6 | 木1 | 木2 | 木3 | 木4 | 木5 | 木6 | 木1 | 木2 | 木3 | 木4 | 木5 | 木6 | ○ | ○ | ○ | |
| 6/16 | 金 | A | 通常 | 校外学習(1年) | 校外学習 | 校外学習 | 校外学習 | 校外学習 | 校外学習 | 校外学習 | 金1 | 金2 | 金3 | 金4 | 金5 | 金6 | 金1 | 金2 | 金3 | 金4 | 金5 | 金6 | × | ○ | ○ | |
| 6/17 | 土 | | | | ■ | ■ | ■ | ■ | ■ | ■ | ■ | ■ | ■ | ■ | ■ | ■ | ■ | ■ | ■ | ■ | ■ | ■ | ■ | × | × | × |
| 6/18 | 日 | | | | ■ | ■ | ■ | ■ | ■ | ■ | ■ | ■ | ■ | ■ | ■ | ■ | ■ | ■ | ■ | ■ | ■ | ■ | ■ | × | × | × |
| 6/19 | 月 | B | 朝礼 | 生徒会朝礼(学級目標) 職員会議⑦ | 月1 | 月2 | 月3 | 月4 | 月5 | ■ | 月1 | 月2 | 月3 | 月4 | 月5 | ■ | 月1 | 月2 | 月3 | 月4 | 月5 | ■ | ○ | ○ | ○ | |
| 6/20 | 火 | B | 通常 | 修学旅行(3年) 授業変更 金曜日課 | 金1 | 金2 | 金3 | 金4 | 金5 | 金6 | 金1 | 金2 | 金3 | 金4 | 金5 | 金6 | 修学旅行 | 修学旅行 | 修学旅行 | 修学旅行 | 修学旅行 | 修学旅行 | ○ | ○ | × | |
| 6/21 | 水 | B | 通常 | 修学旅行(3年) | 水1 | 水2 | 水3 | 水4 | 水5 | 水6 | 水1 | 水2 | 水3 | 水4 | 水5 | 水6 | 修学旅行 | 修学旅行 | 修学旅行 | 修学旅行 | 修学旅行 | 修学旅行 | ○ | ○ | × | |
| 6/22 | 木 | B | 通常 | 修学旅行(3年) 木①②③④⑤⑥2年生体育館使用 テスト前諸活動停止期間開始 | 木1 | 木2 | 木3 | 木4 | 木5 | 木6 | 木1 | 木2 | 木3 | 木4 | 木5 | 木6 | 木1 | 木2 | 木3 | 木4 | 木5 | 木6 | ○ | ○ | × | |
| 6/23 | 金 | B | 通常 | 授業変更 火曜日課 校外学習(2年) PTA理事会 美園中スマイルチャレンジ | 火1 | 火2 | 火3 | 火4 | 火5 | 火6 | 校外学習 | 校外学習 | 校外学習 | 校外学習 | 校外学習 | 校外学習 | × | 火2 | 火3 | 火4 | 火5 | 火6 | ○ | ○ | ○ | |
| 6/24 | 土 | | | 美園中スマイルチャレンジ(午前) | ■ | ■ | ■ | ■ | ■ | ■ | ■ | ■ | ■ | ■ | ■ | ■ | ■ | ■ | ■ | ■ | ■ | ■ | ■ | × | × | × |
| 6/25 | 日 | | | | ■ | ■ | ■ | ■ | ■ | ■ | ■ | ■ | ■ | ■ | ■ | ■ | ■ | ■ | ■ | ■ | ■ | ■ | ■ | × | × | × |
| 6/26 | 月 | A | 通常 | ⑤2年生体育館使用 学年会⑥ 学校評議委員会① | 月1 | 月2 | 月3 | 月4 | 月5 | ■ | 月1 | 月2 | 月3 | 月4 | 月5 | ■ | 月1 | 月2 | 月3 | 月4 | 月5 | ■ | ○ | ○ | ○ | |
| 6/27 | 火 | A | 通常 | 授業変更 水曜日課 親子進路説明会(3年) | 水1 | 水2 | 水3 | 水4 | 水5 | 水6 | 水1 | 水2 | 水3 | 水4 | 水5 | 水6 | 水1 | 水2 | 水3 | 水4 | 説明会 | 説明会 | ○ | ○ | ○ | |
| 6/28 | 水 | A | 通常 | 授業変更 火曜日課 自転車安全点検日(AM) 美園中スマイルチャレンジ | 火1 | 火2 | 火3 | 火4 | 火5 | 火6 | 火1 | 火2 | 火3 | 火4 | 火5 | 火6 | 火1 | 火2 | 火3 | 火4 | 火5 | 火6 | ○ | ○ | ○ | |
| 6/29 | 木 | A | テスト | 期末テスト | 音楽 | 体育 | 国語 | 社会 | 美術 | × | 体育 | 音楽 | 理科 | G.S | × | G.S | 理科 | 社会 | 技家 | 体育 | × | ○ | ○ | ○ | | |
| 6/30 | 金 | A | テスト | 期末テスト ⑤⑥引き渡し訓練 生徒指導アンケート | 数学 | G.S | 理科 | 技家 | 引渡訓練 | 引渡訓練 | 美術 | 国語 | 社会 | 数学 | 引渡訓練 | 引渡訓練 | 国語 | 音楽 | 数学 | 美術 | 引渡訓練 | ○ | ○ | ○ | | |

学校総合体育大会開幕！～気力でFIGHT！～

6月3日（土）から3年生にとっては最後の公式戦、関東、全国大会につながる唯一の大会でもあるさいたま市学校総合体育大会が開催されます。日程、対戦相手（予定）会場は以下のとおりとなっております。ぜひ、美園中生の頑張りに声援を！

| 平成29年度 学校総合体育大会 さいたま市予選会 対戦表 | | | | | | | |
|------------------------------|---------------------------------------|----------------------------|----------------------|--------------------|-----------------|---------------------|-----------------------------|
| | 6月3日（土） | 6月4日（日） | 6月5日（月） | 6月6日（火） | 6月7日（水） | 6月8日（木） | 6月9日（金） |
| 野球 | 1回戦 | | 2回戦 | 3回戦 | 4回戦 | 準決勝・決勝 | |
| | 土屋中学校 市営大宮球場 | | 大宮東中・木崎中 市営岩槻城址球場 | 未定 市営浦和硬式球場 | 未定 市営川通球場 | 未定 市営大宮球場 | |
| ソフトボール | 1回戦 | | 2回戦 | 3回戦 | 準決勝・決勝 5位決定戦 | 予備日 | 予備日 |
| | 東浦和中学校 荒川総合グラウンド | | 田島中・日進中 荒川総合グラウンド | 未定 荒川総合グラウンド | 未定 荒川総合グラウンド | | |
| サッカー | 1回戦 | | 2回戦 | 3回戦 | 準決勝 | 決勝 | |
| | 大宮朝鮮 荒川総合 | | 未定 八王子グラウンド | 未定 八王子グラウンド | 未定 八王子グラウンド | 未定 駒場 | |
| バス（男子） | | 1回戦 | | 2・3回戦 | | 準々決勝 | 準決勝・決勝 |
| | | 対大谷中 大宮体育館 | | 対宮前・大宮東の勝者 記念総合 | | 未定 駒場体育館 | 未定 大宮体育館 |
| バス（女子） | 1回戦 | | 2・3回戦 | | | 準々決勝 | 準決勝・決勝 |
| | 対桜木中 記念総合 | | 対日進・宮前の勝者 記念総合 | | | 未定 駒場体育館 | 未定 大宮体育館 |
| バレーボール | 1回戦 | | 準々決勝or敗者復活戦 | 準決勝・決勝 | | | |
| | 大砂土 岩槻文化公園体育館 | | 未定 岩槻文化公園体育館 | 未定 岩槻文化公園体育館 | | | |
| ソフトテニス（男子） | | 団体戦ベスト8まで 大谷場中 浦和コート | 個人戦 64まで 天沼コート | 個人戦 天沼コート | 団体戦最終日 浦和コート | 予備日 | 予備日 |
| | | | | | | | |
| ソフトテニス（女子） | 個人戦初日 | 個人戦最終日 | 団体戦初日 | | 団体戦最終日 | | |
| | 天沼コート | 天沼コート | 泰平中学校 浦和コート | | 天沼コート | | |
| 卓球 | | | | 個人戦 | | | 団体戦 白幡・柏陽・大宮南 記念総合体育館 |
| | | | | 駒場体育館 | | | |
| バドミントン | | | | 団体戦 | 個人戦シングルス | 個人戦ダブルス | |
| | | | | 上大久保中 大宮体育館 | 大宮体育館 | 記念総合体育館 | |
| ハンドボール（男子） | | | | | 1回戦 | 準決・決勝 | |
| | | | | | 尾間木中 記念総合サブ | 未定 浦和駒場体育館 | |
| ハンドボール（女子） | | | | | 1回戦 | 決勝 | |
| | | | | | 大宮開成 記念総合サブ | 田島・春里の勝者 浦和駒場体育館 | |
| 剣道 | 男女団体戦 | 男子個人戦 | 女子個人戦 | | | | |
| | 男子・埼大附属中 女子・与野東、 大成の勝者 大宮武道館 | 未定 大宮武道館 | 未定 大宮武道館 | | | | |

- ※ 日程の詳細については、各部の顧問にお尋ねください。
- ※ 屋外競技は雨天時は順延になる場合がありますので、ご注意ください。
- ※ 是非、応援にお越し下さい。（注意事項をお伝えします。）
- ・ 出たゴミの持ち帰り、路上駐車をしない等駐車場利用のマナーにご協力をお願いします。
- ・ 応援時のマナー（審判へのクレームをつけない等）を十分にお守りください。

生徒総会が開催されました【5月22日（月）】

☆美園中をよりよくするために☆～1人1人が輝け1等星のように～

5月22日（月）の午後、昨年度の生徒会活動の総括、今年度の方針を決定する「生徒総会」が開催されました。生徒会本部、各委員会委員長、各部の部長からの説明の後に質疑応答が行われました。生徒会本部では「美園中の一番良い所である「あいさつ」をさらによくするために毎週月曜日と金曜日にあいさつ運動を実施」「慈善活動としてのペットボトルキャップの回収～22607個回収」「安全委員会や各部部長と協力した下校指導の実施」など美園中を良くするための活動が報告されました。質疑応答では、真剣に審議が行われ、とても建設的な意見が交わされました。また、聴く態度もりっぱでした。



地域の方＆教員が生徒と一緒に・・・

美園中スマイルチャレンジを行いました☆

今年度も地域の方と教員が協力して子どもたちの学習をサポートする【美園中スマイルチャレンジ】を行います。4月29日を皮切りに、5月は中間テスト前の17日、18日と28日に実施され多くの生徒が参加しました。今後もテスト前の部活動停止期間を中心に実施しますので、是非、積極的に参加し、地域の方や先生たちに、いろいろと質問して下さい。美園中スマイルチャレンジのスタッフの皆様、御協力感謝申し上げます。

ニュージーランド派遣の本校推薦生徒 3年1組 長沢叶生さん



（国旗）

この事業は、さいたま市立中学校に通う3年生の中から、各校1名、計57名を姉妹都市ニュージーランド・ハミルトン市へ夏休み（8月）の10日間、派遣するものです。英語学習や国際理解への興味・関心を高めるとともに、国際交流及び国際親善に資するために実施されています。



（国章）

本校の派遣推薦生徒は、希望する生徒を募り校長面談を経て、3年1組長沢叶生さんに決定し市教委へ報告しました。

6月は「いじめ撲滅強化月間」です

美園中学校では、平成29年度の取り組みとして5月10日にいじめ防止対策委員会を行いました。委員会を受け今月は各クラスで「いじめ撲滅スローガン」を作成します。そして7月には美園中「ハートプロジェクト」の活動や「いじめ撲滅全校集会」を行います。5月から7月まで「いじめ撲滅強化期間」としていじめ防止に取り組みます。ご家庭でもいじめ防止にご協力をお願いします。

【お詫びと訂正】

先月発行の広報紙みその号外で、初任者指導の島田先生と浦井先生の名前を逆に掲載してしまいました。お詫び申し上げます。



（写真左）
島田先生
（写真右）
浦井先生